

WARD GORSLAS: PROFFIL O'R ARDAL ETHOLIADOL

Tîm Polisi, Ymchwil a Gwybodaeth, Cyngor Sir Caerfyrddin, Mai 2014

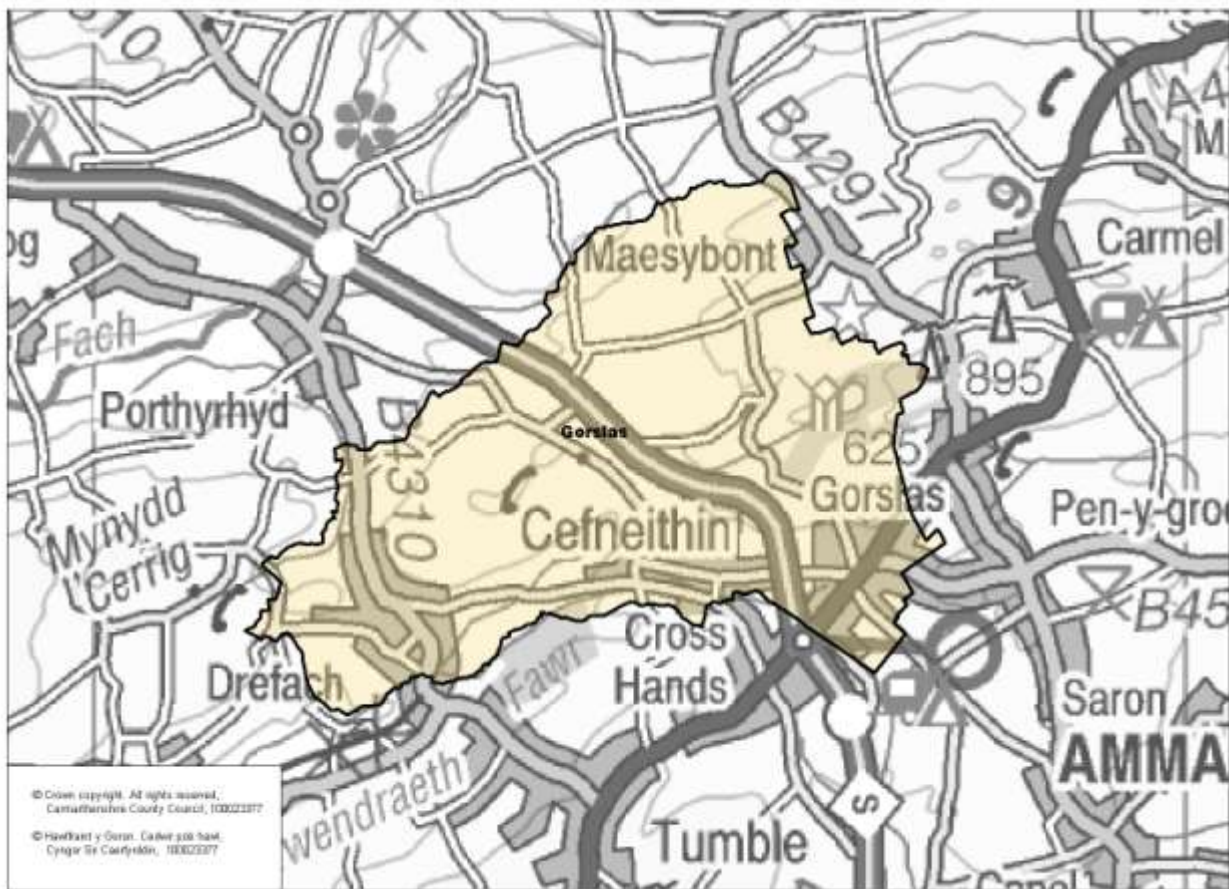
Cynghorwyr (Pleidlais Etholiadol 2012: - Y garfan a bleidleisiodd = 50.44%): Terry Davies (Llafur) a Darren Price (Plaid Cymru)

Nifer etholwyr (2014): 3452

Poblogaeth: 4,141 (Amcangyfrif Poblogaeth Canol Blwyddyn 2012, SYG)

Etholaeth Cynulliad Cenedlaethol Cymru a Senedd y DU: Dwyrain Sir Gaerfyrddin a Dinefwr

Cyfleusterau sy'n eiddo i'r Cyngor: Ysgol Gynradd Cefneithin, Ysgol Gynradd Drefach, Ysgol Gynradd Gorslas, Ysgol Gyfun Maes Yr Yrfa, Ysgol Uwchradd Y Gwendraeth, Parc Gwledig Llyn Llech Owain.



Lleoliad: Tua 20km o Dref Caerfyrddin

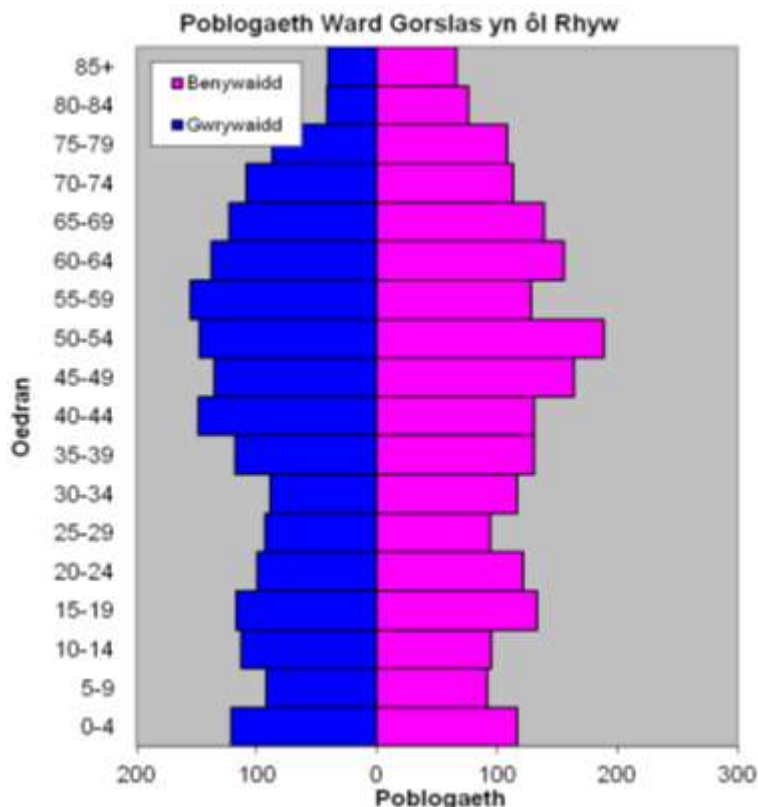
- ⇒ Dynodiadau Adfywio: Ward gymwys yng Nghynllun Datblygu Gwledig 2007-2013
- ⇒ Arwynebedd: 16.51km²
- ⇒ Dwysedd Poblogaeth: 251 o bobl i bob km²
- ⇒ Newid yn y Boblogaeth: 2001-2012: +424 (+11.4%)
- ⇒ Prif Gyflogwyr: Cyngor Sir Caerfyrddin (ysgolion a hamdden)

YSTADEGAU POBLOGAETH

Amcangyfrif Poblogaeth Canol Blwyddyn 2012

Strwythur Oedran	Poblogaeth Gorslas	% Gorslas	% Sir Gâr
Oed: 0-4	238	5.7	5.6
5-14	392	9.5	11.0
15-24	472	11.4	11.8
25-44	922	22.3	22.1
45-64	1213	29.3	28.0
65-74	484	11.7	11.7
75+	420	10.1	9.8
Cyfanswm	4,141	100	100

Geni a Marw	Gorslas	Sir Gâr
Geni (2012)	43	1,995
Cyfradd Eni	10.4	10.8
Marw (2012)	46	2,135
Cyfradd Marw	11.1	11.6



Ffynhonnell: Vital Statistics 2012, Y Swyddfa Ystadegau Gwladol.
Noder: mynegir y cyfraddau geni/marw fesul '000 o'r boblogaeth

Ffynhonnell: Adroddiad aggregated lower Super Output Area (LSOA) Small Area Population Estimates, 2012, Y Swyddfa Ystadegau Gwladol

- ⇒ Yn 13^{eg} ymhlith y wardiau gyda'r boblogaeth uchaf yn Sir Gâr, ac yn 20^{fed} ymhlith y rhai â'r dwysedd uchaf.
- ⇒ Y gyfran uchaf o bobl dros 45 oed.
- ⇒ Cyfran o bobl gyda salwch cyfyngus hirdymor braidd yn uwch nag chyfartaledd Sir Gâr.
- ⇒ Cyfran uchel o siaradwyr Cymraeg, dros 20% yn uwch nag chyfartaledd Sir Gâr.

Data o Gyfrifiad 2011

Poblogaeth: Ffeithiau Allweddol	Gorslas	% Gorslas	Sir Gâr
Pobl: a anwyd yng Nghymru	3211	79.0	76.0
A anwyd y tu allan i'r DU	87	2.2	4.1
Mewn grwpiau ethnig heblaw gwyn	39	0.9	1.9
Gyda salwch cyfyngus hirdymor	1082	26.7	25.4
Heb gymwysterau (16-74 oed)	853	25.1	26.8
Gyda chymwysterau lefel uchel (16-74 oed)	878	25.8	23.9
Yn medru siarad Cymraeg	2523	64.1	43.9

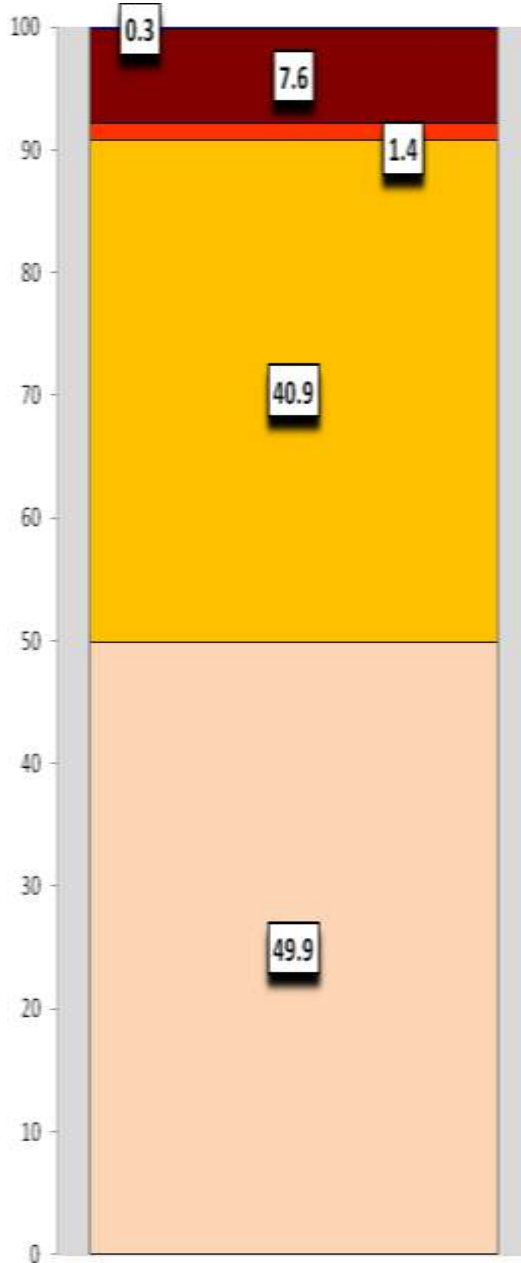
Cyfansoddiad Cartrefi	Gorslas	% Gorslas	Sir Gâr
Cyfanswm Cartrefi/ (Maint Cyfartalog Cartrefi)	1735	(2.3)	(2.3)
Math o gartref: un person: pensïynwr	285	16.4	14.8
Un person: arall	212	12.2	15.4
Un teulu: pob un yn bensiynwr	181	10.4	9.8
Un teulu: pâr priod	658	38.0	34.1
Un teulu: pâr yn cyd-fyw	138	7.9	8.7
Un teulu: un rhiant	169	9.7	11.3
Un teulu: arall	92	5.4	5.9

Ffynhonnell: Cyfrifiad 2011, Swyddfa Ystadegau Gwladol

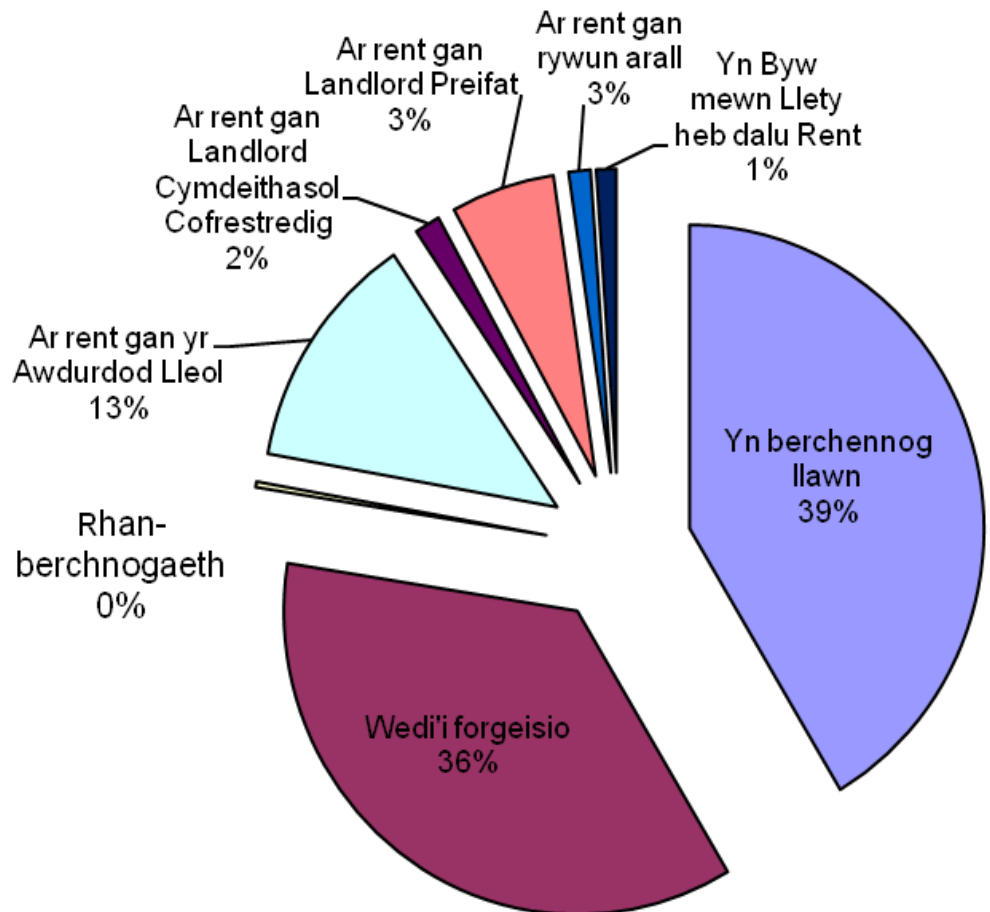
TAI

Tai ar wahân a thai pêr yw'r rhan fwyaf o'r tai yn yr ardal, sydd, gyda'i gilydd, dros 90% o'r stoc dai. Y categori lleiaf oll yw carafannau a mathau eraill o lety symudol dros dro. Mae'r ward yn cynnwys 222 tŷ sy'n eiddo i'r Awdurdod Lleol a 24 sy'n eiddo i Gymdeithasau Tai.

Mathau o Lety



Math o Denantiaeth	%
Yn berchennog llawn	41.5
Wedi'i forgeisio	36.1
Rhan-berchnogaeth	0.3
Ar rent gan yr Awdurdod Lleol	12.8
Ar rent gan Landlord Cymdeithasol Cofrestredig	1.4
Ar rent gan Landlord Preifat	5.7
Ar rent gan rywun arall	1.2
Yn Byw mewn Llety heb dalu Rent	1.1



Mathau o Lety

Tŷ ar wahân
Tŷ pêr
Fflat, maisonette, rhandy
Tŷ Teras
Carafannau neu fath arall o lety symudol dros dro

NODWEDDION CYMDEITHASOL - ECONOMAIDD

- ⇒ Yr amcangyfrif o incwm canolrif cartrefi Gorslas, ar sail data 'PayCheck' CACI 2013 yw £26,685 yn 8^{fed} (allan o'r 58 wardiau) uchaf yn Sir Gâr ac 14.6% yn uwch nag ganolrif Sir Gâr, sef £23,284.
- ⇒ Mae'r profil cymdeithasol yn awgrymu bod lefel uwch na'r cyfartaledd o reolwyr uwch ac is, gweinyddol a phroffesiynol (Lefelau 1-2).

Proffil Cymdeithasol	Gorslas	%	% Sir Gâr
<i>Pob un 16-74 oed mewn cartrefi</i>	2997	100	100
1: Galwedigaethau Rheoli Uwch, Gweinyddol a Phroffesiynol	464	15.5	13.8
2: Galwedigaethau Rheoli Is, Gweinyddol a Phroffesiynol	673	22.5	19.9
3: Galwedigaethau Canolraddol	397	13.2	11.6
4: Cyflogwyr Bach a Gweithwyr Hunangyfrif	296	9.9	12.6
5: Galwedigaethau Goruchwylio Is a Thechnegol	231	7.7	7.6
6: Galwedigaethau Lled-arferol	448	14.9	16.7
7: Galwedigaethau Arferol	405	13.5	13.0
8: Erioed Wedi Gweithio a di-waith am Gyfnod Hir	117	3.9	4.9

Ffynhonnell: Cyfrifiad 2011, Swyddfa Ystadegau Gwladol

YR ECONOMI A'R FARCHNAD LAFUR

Pobl sy'n Hawlio Budd-daliadau	Gorslas	% Cyfradd	% Poblogaeth Weithiol Sir Gâr
Budd-dal diweithdra (JSA): Ebrill 2014	25	1.0	2.5
Budd-daliadau Analluogrwydd (ESA/IB/SDA): Tachwedd 2013	225	8.8	9.2
Cymhorthdal Incwm: Tachwedd 2013	50	2.0	2.5
Lwfans Byw i'r Anabl: Tachwedd 2013	385	15.0	14.3
Credyd Pensiwn: Tachwedd 2013	200	7.8	8.0
Pobl sy'n hawlio Pensiwn Gwladol: Tachwedd 2013	1,000	39.1	39.0

Ffynhonnell: System weinyddol y Ganolfan Byd Gwaith, yr Adran Gwaith a Phensiynau

Statws Economaidd (pobl 16-74 oed)	Gorslas	% Gorslas	% Sir Gâr
Yn economaidd weithgar	1943	64.8	64.9
Cyflogeion: Rhan-amser	399	13.3	13.9
Cyflogeion: Amser llawn	1132	37.8	33.7
Hunan-gyflogedig	256	8.5	11.0
Di-waith	86	2.9	3.7
Myfyriwr amser llawn	70	2.3	2.5
Yn economaidd anweithgar	1054	35.2	35.1
Wedi ymddeol	585	19.5	18.1
Myfyriwr	135	4.5	4.5
Yn gofalu am y cartref/teulu	86	2.9	3.8
À salwch parhaus/yn anabl	192	6.4	6.8
Arall	56	1.9	1.9

Ffynhonnell: Cyfrifiad 2011, Swyddfa Ystadegau Gwladol

MYNEGAI AMDDIFADEDD LLUOSOG CYMRU (WIMD)

Roedd WIMD 2011 yn seiliedig ar ddaearyddiaeth fanwl iawn yr Ardaloedd Cynnyrch Ehangach Haen Is (LSOAs). Mae WIMD 2011 yn cynnwys wyth maes, Incwm, Cyflogaeth, Iechyd, Addysg, Tai, Mynediad at Wasanaethau, yr Amgylchedd Ffisegol a Diogelwch Cymunedol, ac mae'n cael ei gyhoeddi ar lefel Ardal Gynnyrch Ehangach Haen Is, ac mae 112 ohonynt yn Sir Gâr. Roedd WIMD 2011 yn seiliedig ar ddaearyddiaeth fanwl iawn yr Ardaloedd Cynnyrch Ehangach Haen Is (LSOAs). O dan WIMD Safle 1 yw'r mwyaf amddifad ac mae **Gorslas 1** yn safle 75 o blith yr 112 LSOAs yn Sir Gâr ac yn 1091 yng Nghymru o 1896 LSOAs, mae **Gorslas 2** yn safle 58 yn Sir Gâr ac yn 927 yng Nghymru.

Y lefel uchaf o amddifadedd yng **Ngorblas 1** yw'r maes Amgylchedd Ffisegol gan ei fod yn safle 37 yn Sir Gâr ac yn 560 yng Nghymru am y maes hwn. Y maes Amgylchedd Ffisegol yw'r lefel uchaf o amddifadedd yng **Ngorblas 2** hefyd gan ei fod yn safle 2 yn Sir Gâr ac yn 21 yng Nghymru am y maes hwn.

Gorslas 1 – Drefach Gorslas 2 – Ysgol Gyfun Maes yr Yrfa

LSOA	Mynegai Cyffredinol		Incwm		Cyflogaeth		Iechyd		Addysg		Tai		Mynediad at Wasanaethau		Yr Amgylchedd Ffisegol		Diogelwch Cymunedol	
Gorslas 1	75	1091	71	1133	72	1022	71	1001	65	1079	100	1552	46	351	37	560	89	1732
Gorslas 2	58	927	74	1160	41	655	91	1329	64	1060	71	1170	41	313	23	381	51	1306

Ffynhonnell: Mynegai Amddifadedd Lluosog Cymru 2011 (rhyddhawyd Awst 2011), Llywodraeth Cymru.

Noder: Trefnir yr LSOAs o 1-112 (Sir Gâr), 1-1896 (Cymru).

TROSEDDU

Gorslas	GRŴP TROSEDDAU										Cyfanswm Cyffredinol
	Blwyddyn Ariannol (1 Ebrill i 31 Mawrth)	Trais yn erbyn person	Troseddau Rhywiol	Lladrad	Byrgleriaeth	Troseddau Ceir	Lladrad Cyffredinol	Twyll a Ffugiad	Difrod Troseddol	Troseddau Cyffuriau	
2008/2009	12	4	0	10	9	13	0	23	17	0	88
2009/2010	28	1	0	7	4	15	8	12	22	0	97
2010/2011	15	2	0	7	2	21	1	5	32	2	87
2011/2012	17	3	0	9	8	14	2	18	34	0	105
2012/2013	14	9	0	6	5	6	2	11	36	2	91
2013/2014	11	2	0	8	5	17	0	1	18	1	63

Ffynhonnell: Pencadlys Heddlu Dyfed Powys, Llangynnwr.

Am Wybodaeth Bellach Cysylltwch â:

Lesley Rees, Swyddog Polisi, Ymchwil a Gwybodaeth
01267 224462
llrees@sirgar.gov.uk